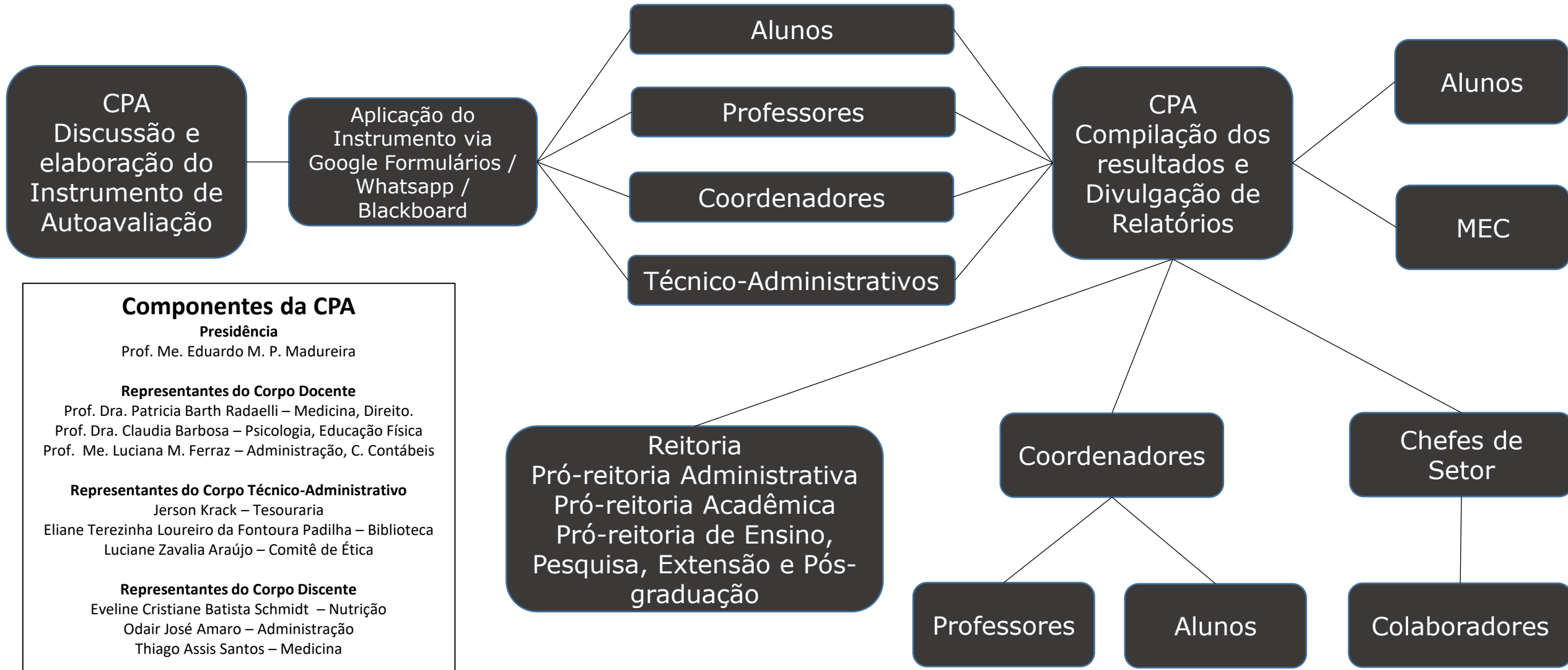


FLUXOGRAMA DE TRABALHO DA CPA



Componentes da CPA

Presidência

Prof. Me. Eduardo M. P. Madureira

Representantes do Corpo Docente

Prof. Dra. Patricia Barth Radaelli – Medicina, Direito.

Prof. Dra. Claudia Barbosa – Psicologia, Educação Física

Prof. Me. Luciana M. Ferraz – Administração, C. Contábeis

Representantes do Corpo Técnico-Administrativo

Jerson Krack – Tesouraria

Eliane Terezinha Loureiro da Fontoura Padilha – Biblioteca

Luciane Zavalía Araújo – Comitê de Ética

Representantes do Corpo Discente

Eveline Cristiane Batista Schmidt – Nutrição

Odair José Amaro – Administração

Thiago Assis Santos – Medicina

Representantes da Sociedade Civil

Aléxia Fortes do Amaral – Psicóloga

Ana Raquel Machak Maciel

Camila Guimarães – Advogada